



**Эс-сервис**



# ЗАО «Эс-сервис»

## Эскалаторы тяжелого типа для метрополитенов





# О компании ЗАО «Эс-сервис»

## Общая информация



- На рынке - с 1999 года
- Создано на базе бывшего завода им. Котлякова (НПО «Эскалатор»)
- Численность - более 130 человек
- Оборот - более 1,5 млрд рублей в год
- Виды деятельности:
  - Проектирование и поставка эскалаторов тяжелого типа для метрополитенов
  - Монтаж эскалаторов метрополитенов
  - Разработка и выполнение работ по модернизации эскалаторов метро
  - Капитальный ремонт эскалаторов метро
  - Экспертиза и техническое освидетельствование эскалаторов метрополитенов
  - Монтаж и техническое обслуживание коммерческих эскалаторов
  - Обучение обслуживающего персонала и ответственных лиц по эскалаторам (на базе НОУ УЦ «Эс-сервис»)



# О компании ЗАО «Эс-сервис»

## Проектная база



- «Специализированное конструкторское бюро эскалаторов» (СКБЭ) в составе компании ЗАО «Эс-сервис»
- Весь модельный ряд (ТК65, ЭС02, ЭС03, ЭС04) – собственная разработка СКБЭ
- Опыт проектирования более 20 лет (конструктора СКБЭ принимали участие в проектировании модельного ряда ЭТ и Е)



- Оформлены патенты на эскалаторы разработки СКБЭ «Эс-сервис» и технические решения эскалаторов ТК и ЭС
- В штате компании аттестованные эксперты в области эскалаторов, в т.ч. высшей категории, кандидаты и доктора наук



# О компании ЗАО «Эс-сервис»

## Производственная база



- ЗАО «Эс-сервис» – стратегический партнер Группы Компаний ЗАО «Трансмашхолдинг», входит в периметр компаний холдинга, дочерняя структура ООО «Холдинг Транспортные Компоненты»
- ЗАО «Трансмашхолдинг» - крупнейшая в России компания в отрасли транспортного машиностроения, мировой лидер железнодорожного машиностроения по физическим объемам производства
- ЗАО «Трансмашхолдинг» – крупнейший поставщик подвижного состава для самой большой в мире транспортной компании – ОАО «Российские железные дороги». Продукция предприятий холдинга эксплуатируется в десятках стран мира, во всех климатических зонах Земли





# О компании ЗАО «Эс-сервис»

## Производственная база

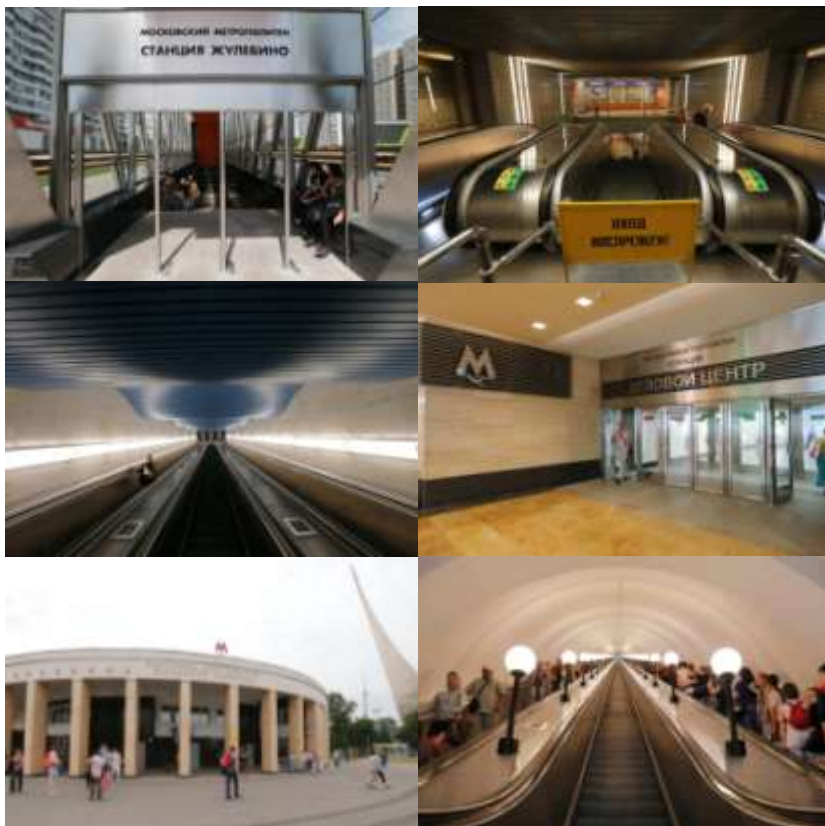


- **Производство эскалаторов ЗАО «Эс-сервис» локализовано на территории Российской Федерации, на заводах ГК ЗАО «Трансмашхолдинг»:**
  - ЗАО «УК «Брянский машиностроительный завод»
  - ОАО «Демиковский машиностроительный завод»
  - ОАО «Центросвармаш»
  - ОАО «Мытищинский машиностроительный завод»
  - ОАО «Тверской вагоностроительный завод»
  - ООО НПО «ВОЯЖ»
  
- **Производственные возможности заводов ЗАО «Трансмашхолдинг» обеспечивают:**
  - Расчетные мощности выпуска более 150 эскалаторов в год (высотой от 3-х до 65-ти метров)
  - Высокое качество изготовления
  - Кратчайшие сроки поставки (от 4 до 8 месяцев в зависимости от типа эскалаторов)



# О компании ЗАО «Эс-сервис»

## Опыт поставок и монтажа тоннельных эскалаторов



- **Основные заказчики:**  
ГУП «Московский метрополитен»  
(реконструкция метро г. Москвы)  
ОАО «Мосинжпроект»  
(новое строительство метро г.Москвы)
- **Общий объем поставок на 2013-2015 годы:**  
102 эскалатора высотой подъема от 3-х до 65-ти метров
- **Из них поставлено в адрес Заказчика и принято Заказчиком:**  
85 эскалаторов
- **Пущено в эксплуатацию под пассажиров на станциях Московского метрополитена:**  
«Жулебино» (H=5м) «Деловой Центр» (H=20м)  
«Спартак» (H=8м) «ВДНХ с/в» (H=51,3м)  
**Итого на февраль 2015г - 12 эскалаторов**

# О компании ЗАО «Эс-сервис»

## Опыт поставок и монтажа



№	Наименование объекта (станции Московского метрополитена)	Заказчик	Тип эскалатора	Высота подъема м	Кол-во эскалаторов	Дата поставки	Статус
1	ВДНХ с/в	Мосметро	TK65	51,3	3	Октябрь 2012	В эксплуатации
2	Жулебино	Мосинжпроект	ЭС03	5,0	3	Февраль 2013	В эксплуатации
3	Спартак	Мосинжпроект	ЭС03	8,0	3	Февраль 2013	В эксплуатации
4	Деловой центр	Мосинжпроект	ЭС03	20,0	3	Май 2013	В эксплуатации
5	Ботанический сад	Мосметро	ЭС03	7,2	3	Май 2013	Поставлено
6	Красные ворота б/н	Мосметро	ЭС03	18,9	3	Апрель 2013	Поставлено
7	Красные ворота м/н	Мосметро	ЭС03	11,8	3	Апрель 2013	Поставлено
8	Фрунзенская	Мосметро	ЭС02	42,7	4	Октябрь 2013	Поставлено
9	Проспект Мира кол	Мосметро	ЭС02	40,0	4	Декабрь 2013	Поставлено
10	Рижская	Мосметро	ЭС02	46,0	4	Декабрь 2013	Поставлено
11	Бауманская	Мосметро	ЭС02	32,5	4	Февраль 2014	Поставлено
12	Бутырская вестибюль №1	Мосинжпроект	ЭС02	44,2	3	Май 2014	Поставлено
13	Бутырская вестибюль №2	Мосинжпроект	ЭС02	45,0	4	Май 2014	Поставлено
14	Фонвизинская вестибюль №1	Мосинжпроект	TK65	51,2	4	Июнь 2014	Поставлено
15	Фонвизинская вестибюль №2	Мосинжпроект	TK65	52,4	3	Июнь 2014	Поставлено
16	Ломоносовский проспект	Мосинжпроект	ЭС03	7,0	3	Август 2014	В монтаже
17	Верхние Лихоборы вестибюль №1	Мосинжпроект	ЭС02	42,0	3	Октябрь 2014	Поставлено
18	Верхние Лихоборы вестибюль №2	Мосинжпроект	TK65	51,6	4	Декабрь 2014	Поставлено
19	Киевская малый наклон	Мосметро	ЭС03	13,77	3	Декабрь 2014	Поставлено
20	Киевская большой наклон	Мосметро	ЭС02	34,0	4	Декабрь 2014	Поставлено
21	Новослободская	Мосметро	ЭС02	39,7	4	Декабрь 2014	Поставлено
22	Смоленская	Мосметро	TK65	50,0	3	Декабрь 2014	Поставлено
23	Раменки №1 и №2	Мосинжпроект	ЭС04	5,6 и 5,0	6	Ноябрь 2014	В монтаже
24	Спортивная южный вестибюль	Мосметро	ЭС02	37,9	4	Март 2015	Изготовлено
25	Деловой Центр	Мосинжпроект	ЭС03	20,0	3	Февраль 2016	В производстве
26	Петровский парк	Мосинжпроект	ЭС03	25,0	4	Март 2016	В производстве
27	Нижняя Масловка-1	Мосинжпроект	TK65	50,8	4	Апрель 2017	В производстве
28	Нижняя Масловка-2	Мосинжпроект	TK65	50,8	4	Апрель 2017	В производстве



# О компании ЗАО «Эс-сервис»

## Сотрудничество с метрополитенами



Сотрудничество с метрополитенами с 1999 года:

- Ремонты тоннельных эскалаторов метрополитенов – более 500 эскалаторов (метрополитены Праги, Москвы, Хельсинки, Петербурга, Белграда)
- Монтаж тоннельных эскалаторов метрополитенов – более 100 эскалаторов (метрополитены Москвы, Хельсинки, Праги, Минска, Баку, Самары, Ташкента)
- Модернизация эскалаторов – более 500 эскалаторов метрополитенов Москвы, Петербурга и Хельсинки, в т.ч. модернизация эскалаторов отработавших срок службы - более 50 лет, морально и технически устаревших



# Эскалаторы ЗАО «Эс-сервис»

## Модельный ряд



№	Тип эскалатора	Высота подъема, метров	Фотографии
1	Эскалатор ТК65	45-65	
2	Эскалатор ЭС02	25-48	
3	Эскалатор ЭС03	3-25	
4	Эскалатор ЭС04	3-12	

# Эскалаторы ЗАО «Эс-сервис»

## Основные характеристики

№	Характеристика	Эскалатор типа ЭС04		Эскалатор типа ЭС03		Эскалатор типа ЭС02	Эскалатор типа ТК65
1	Высота подъема, м	3-12		3-25		25-48	45-65
2	Угол наклона, град	30		30		30	30
3	Скорость лестничного полотна и поручней, м/с: - номинальная - ремонтная	0.75		0,75		0.75	0.75
		0.04		0,04		0.04	0.04
4	Производительность, пасс./час - теоретическая - фактическая	13500		13500		13500	13500
		8910		8910		8910	8910
5	Установленная мощность электродвигателя, кВт	3,0-6,0 м	18.5 кВт	3,0-10,0 м	30.0 кВт	110 кВт	160 кВт
		6,2-9,0 м	30.0 кВт	10,2-19,0 м	45.0 кВт		
		9,2-12,0 м	37.50 кВт	19,2-25 м	55.0 кВт		
6	Габаритные размеры поперечного сечения в наклонной части (не более), мм	ширина	1500	1400	1400	1400	1566
		высота	1825	2112	2112	2112	2200
7	Длина горизонтальных участков ступеней в зоне входных площадок (не менее), мм	1200		1600		1600	1600
8	Пробег до капитального ремонта, км, не менее	180 000		180 000		180 000	180 000
9	Срок службы, лет, не менее	50		50		50	50
10	Среднесуточное время работы, час	20		20		20	20



# Эскалаторы ЗАО «Эс-сервис»

## Особенности и преимущества



### Улучшена эргономика и безопасность транспортировки пассажиров

- современные устройства безопасности на базе компьютерного микропроцессорного управления и частотного регулирования
- щетки безопасности со светодиодной подсветкой лестничного полотна
- фартуки повышенной жесткости с антифрикционным покрытием
- эргономичный поручень антивандального исполнения
- снижена плотность пассажиропотока и одновременно увеличена пропускная способность станций метрополитена за счет установки 4-х эскалаторов взамен 3-х в том же наклонном тоннеле
- уменьшен шум работы эскалаторов за счет балюстрады, выполненной из сэндвич-панелей с композитным наполнением, установки амортизаторов опор, изготовления парных зубчатых зацеплений с подгонкой и обкаткой пятна контакта

### Улучшен дизайн – современный внешний вид

- обеспечивается любое декоративное исполнение балюстрады: под мрамор, дерево, цветной пластик, нержавеющая сталь и т.д. — в гармонии с архитектурой станции
- современный внешний вид видимых элементов балюстрады, выполненных в современной концепции дизайна «обтекаемых поверхностей»



# Эскалаторы ЗАО «Эс-сервис»

## Особенности и преимущества





# Эскалаторы ЗАО «Эс-сервис»

## Особенности и преимущества



### Надежность и безаварийность в работе

- возможность быстрого и безопасного запуска эскалатора после нештатных ситуаций за счет применения аварийного тормоза постоянного момента
- возможность обслуживания эскалаторов из любой части наклона, из машинного помещения и натяжной станции с доступом к любому устройству безопасности в течение 5 минут
- электропривод эскалатора оснащен дисплеем (журналом) с указанием всех параметров работы эскалатора
- применение высокотехнологических современных решений в конструкции привода (шлифовка зубьев, компьютерное моделирование зубчатых зацеплений, лазерный контроль геометрии зубьев и т.д.)
- увеличена надежность системы управления электроприводом при колебаниях и провалах напряжения в питающей сети за счет применения источника бесперебойного питания с функцией стабилизации
- увеличена скорость запуска эскалатора после нештатной ситуации за счет новой архитектуры индикации дисплея с указанием сработавшей блокировки системы безопасности



# Эскалаторы ЗАО «Эс-сервис»

## Особенности и преимущества





# Эскалаторы ЗАО «Эс-сервис»

## Особенности и преимущества



### Экономичность, экологичность и удобство в обслуживании

- уменьшена стоимость эксплуатации за счет:
  - увеличения межремонтного пробега
  - использования комплектующих с большим сроком службы
  - конструкция эскалаторов предусматривает ремонтпригодность узлов и деталей с возможностью замены составных элементов
- конструкцией предусмотрена штампованная сборная ступень с заменяемыми элементами настила, подступенка и гребней
- снижено энергопотребление за счет использования частотных преобразователей и рабочих тормозов на базе экологичных электромагнитов типа КЭП
- конструкторская поддержка и авторский надзор эксплуатации со стороны завода-изготовителя

### Монтаж и пуско-наладка силами изготовителя - ЗАО «Эс-сервис»

- исключаются вопросы неквалифицированной сборки эскалаторов, порчи оборудования, а также скрытых дефектов
- уменьшаются сроки выполнения и стоимость (исключаются ненужные организации-посредники) монтажных и пуско-наладочных работ
- исключается снятие гарантийных обязательств по оборудованию из-за спора о причинах возможных дефектов и виновной стороны – оборудование (поставщик) или монтаж (субподрядчик)
- исключаются вопросы по замене/допоставке поврежденного/украденного оборудования и конфликты поставщик-субподрядчик (было ли повреждено оборудование во время монтажа или дефект поставки; потеряно ли во время монтажа или недопоставлено и т.д.)





# Эскалаторы ЗАО «Эс-сервис»



## Перспективы сотрудничества с метрополитеном

- Поставка эскалаторов для новых станций строящегося метрополитена
- Поставка эскалаторов для реконструкции существующих станций
- Наши преимущества:
  - Замена 3-х эскалаторов на 4-е в условиях существующих тоннелей с сохранением регламентируемых проходов
  - Срок службы – 50 лет
  - Увеличенный межремонтный пробег
  - Изменение конструкции и дизайна эскалатора под особенности архитектуры станции и машинных помещений
  - Возможность реализации проекта «под ключ» - с монтажом, пусконаладкой и сдачей в эксплуатацию силами ЗАО «Эс-сервис»
  - Авторский надзор и шеф-монтаж
  - Большой опыт поставок и реализованных проектов



ЭС-сервис

ЗАО «ЭС-сервис»

Год выпуска 2013

2013

Заводской №

013

Тип двигателя

ЭС03

№

3165-005-52185440-12

Сделано в России

32